

# NCG<sup>25</sup> AXIAL CUTTER

Hochgerüstete voll automatisch einstellende BTV-Maschine zum Schneiden, Biegen und Sicken von axialen Bauteilen

## Die Vorteile der POLYVER Verarbeitungstechnik:

- Einstellzeit der Achsen in weniger als 40 Sekunden
- Präzises Abarbeiten, hohe Wiederholgenauigkeit
- 100% Zugentlastung auf allen Bearbeitungen
- Kaum Querschnittsveränderungen und Einkerbungen (<5% vom Drahtquerschnitt)
- Einfache Einstellung und Bedienung
- Beste Wahl für Mehrschichtbetrieb
- Beste Wahl für kleine Stückzahlen mit grosser Vielfalt
- Steuerung SIEMENS mit Schrittmotorentechnik
- Stufenloses Einzugsystem mit MRX Riemenantrieb
  - Transportiert auch leicht verbogene Anschlussdrähte
  - Verhindert Stau am Einzug
  - Unabhängig von Gurtenrasterung
- Grösste Flexibilität dank stufenloser Einstellmöglichkeiten
- Kürzeste Umrüstzeiten mit schnellem Werkzeugwechsel unter 2 Minuten
- Verarbeitung in liegende und hochstehende Bauteile
- Grosse Einstellbereiche
- Grosse Auswahl an Sickenwerkzeugen
- Bearbeitung aus Schachtel oder ab Rolle
- Stückzahlgesteuerter Automatikbetrieb
- Integrierter Betriebsstunden und Stückzähler
- Wartungsassistent

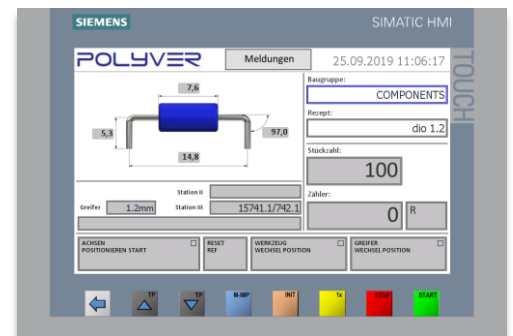
Der NCG25-Cutter ist eine vollautomatische Maschine zum Schneiden, Biegen und Sicken von gegurteten oder losen axialen Bauteilen. Der NCG25 ist das gleiche Konzept wie der G2. Anstatt die 5 oder 6 Achsen manuell einzustellen, erfolgt dies über Schrittmotoren.



## MUSTERBAUTEILE



## STEUERUNG HMI



**Einrichtgenauigkeit:** Die Auflösung der Achse beträgt 0,1 mm. Alle Achswerte können in der Datenbank des SIEMENS Panels gespeichert werden.

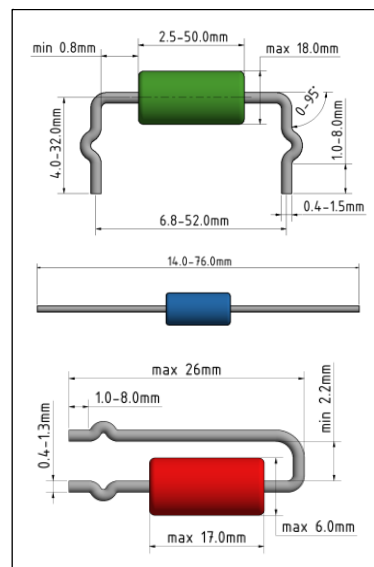
**4800 Datensätze:** 48 Datenbanken mit je 100 Datensätzen ist die Kapazität des kleinsten Panels von Siemens.

**Synchronisation:** Keine Synchronisation der Daten notwendig. Die Achsen stehen immer auf dem aktuellen Wert des Datensatzes.

**Prozesssicherheit:** Die korrekte Position aller Achsen ist Voraussetzung für den Produktionsstart. Wenn der Wert einer Achse nicht mit dem Wert des Datensatzes übereinstimmt, kann die Maschine nicht gestartet werden. Der Wert wird rot auf dem Bildschirm angezeigt. Volle Prozesssicherheit ist hiermit gegeben.

**Backup:** Die Aufzeichnungen auf dem Panel können zu Datensicherheitszwecken auf einem USB-Stick gespeichert werden.

## SPEZIFIKATIONEN



**POLYVER**  
Precision component forming systems

TEL: +41 (32) 653 88 11 • FAX: +41 (32) 653 88 13 • email: info@polyver.com • internet: www.polyver.com

Bischmattstrasse 11a • 2544 Bettlach • Schweiz – Switzerland