

# G<sup>3</sup> AXIAL CUTTER

## Vollautomatische BTV Maschine zum Schneiden, Biegen und Sicken von axialen Bauteilen

Der G3-Cutter ist eine vollautomatische Maschine zum Schneiden, Biegen und Sicken von gegurteten oder losen axialen Bauteilen. Diese robuste und zuverlässige Maschine ist eine solide Investition für alle hochpräzisen Bearbeitungen, die zu 100% stressfrei verarbeitet werden müssen. Zusätzlich bietet Polyver Optionen, die die technischen Möglichkeiten des G3-Cutters erweitern. Obwohl die Bearbeitung der Bauteile vollautomatisch erfolgt, die Einrichtung wird manuell vorgenommen.

### Die Vorteile der POLYVER Verarbeitungstechnik:

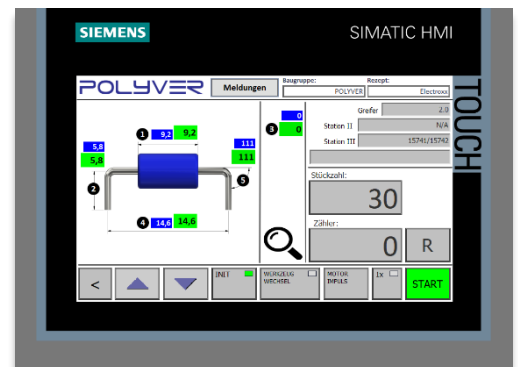
- 100% Zugentlastung auf allen Bearbeitungen
- Gleich- und ungleichschenkliges Schneiden, Sicken und Biegen von Bauteilen
- Stufenloses Einzugsystem mit MRX Riemenantrieb
  - Transportiert auch leicht verbogene Anschlussdrähte
  - Verhindert Stau am Einzug
  - Hohe Präzision bei der Position der Bauteile zur Aufnahme
  - Unabhängig von Gurtenraasterung
- Kaum Querschnittsveränderungen und Einkerbungen dank schonender Bearbeitung der Anschlussdrähte
- Grosse Einstellbereiche – Rastermass bis 62mm
- Grosse Auswahl an Sickenwerkzeugen
- Einfache Einstellung und Bedienung
- Bearbeitung aus Schachtel oder ab Rolle
- Stückzahlgesteuerter Automatikbetrieb



### MUSTERBAUTEILE



### STEUERUNG SIEMENS TP700



**Einstellgenauigkeit:** Die Einstellgenauigkeit der Achsen beträgt 0,1 mm. Alle Achswerte können in den Datenbanken des SIEMENS-Panels gespeichert werden.

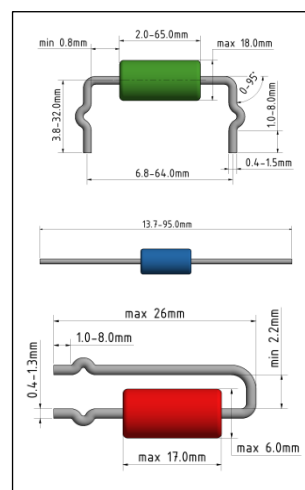
**150'000 Datensätze:** In der HMI TP700 von SIEMENS können 500 verschiedene Datensätze in 300 individuellen Datenbanken gespeichert werden.

**Synchronisation:** Mit einfachen Schritten können die Geometrien in die Steuerung programmiert werden, indem die Achsendaten synchronisiert werden. Die zusätzlichen Informationen, wie verwendeten Werkzeuge, Bemerkungen und Geschwindigkeit können aus den internen Einträgen in der Datenbank ausgewählt werden.

**Prozesssicherheit:** Die korrekte Position aller Achsen ist Voraussetzung für den Produktionsstart. Ist der Wert der Achse identisch mit dem Wert des Programms, wird der Wert grün hervorgehoben, ansonsten sind die Werte rot.

**Backup:** Die Aufzeichnungen auf dem Panel können zu Datensicherheitszwecken auf einem USB-Stick gespeichert werden.

### SPEZIFIKATIONEN



TEL: +41 (32) 653 88 11 • FAX: +41 (32) 653 88 13 • email: [info@polyver.com](mailto:info@polyver.com) • internet: [www.polyver.com](http://www.polyver.com)

Bischmattstrasse 11a • 2544 Bettlach • Schweiz – Switzerland